

国東市ふれあいネットワーク
社協だより

第 4 号

平成19年5月21日【第4号】編集発行
大分県国東市武蔵町古市1086-1
社会福祉法人 国東市社会福祉協議会
TEL : 0978-68-1976 / FAX : 0978-68-1677



お花見に行ってきました。

写真：安岐ダムでのお花見（くにさきケアセンターなのはな）

みんなが共有できる福祉のまちづくり

就任のごあいさつ



会長
野田 侃生

この度 国東市社会福祉協議会の理事會におきまして、会長の重責を担うことになりました。この紙面をお借りして、ひとこと就任のごあいさつを申し上げます。

まず、皆様方には国東市社会福祉協議会の事業の推進につき、平素より格別のご理解ご支援を賜っていることに対し、厚くお礼申し上げます。ご案内のように、国東市の財政状況は極めて厳しい状況であり、早急の改革が必至の情勢となっております。福祉は聖域であるといわれてきましたが、職員を中心として創意工夫することによってまだまだ改革・改善の余地はたくさんあると思います。皆様の生活と直接結びつく福祉サービスができるだけ低下しないように留意し、安心、安定したものにしたいために、全力を注いでまいります。

また今後は、住民の皆様のボランティア意識の高揚と住民参加、いわゆる協働型の福祉活動が必要になってくると思われませんがご協力を賜りますようお願い申し上げます。

社会福祉協議会では、本年度より地域で誰もが安心、安全に暮らしていけるよう小地域単位での助け合い、支えあいができる活動体制とシステムづくりに向け、「支えあうまちづくり事業」の推進をしていきますので、重ね重ね皆様の協力をお願いいたします。

皆様にご協力をお願いする以上、職員も厳しい現状を再認識し、襟を正してさらに職務に精励するように指導いたす所存です。私も職員の先頭に立ち、今後皆様方の声を大切にしながら、福祉のまちづくりを目指してまいりますので、更なるご理解とご支援を賜りますようお願い申し上げます。会長就任のごあいさつといたします。

新人職員紹介



本所 企画福祉課
ボランティア係
法安 祐貴



安岐支所 デイサービス
生活相談員
末房 笑子



武蔵支所 デイサービス
看護員
大村 和代



国見支所 事務局
庶務係
花木 麻衣子

慣れない仕事で迷惑をかけてばかりですが、皆様に少しでも花木スマイルを届けられるように頑張ります！ よろしくお願ひします。

皆様が、生き生きと有意義に過ごされますよう、笑顔で心を込めて努めていきたいと思ひますのでお願ひ致します。

まだ覚える事がたくさんあつて大変ですが、迷惑をかけないよう早く仕事に慣れて皆さんと一緒に頑張つていきたいと思ひます。

勤務してまだ間もないですが、チームワークを大切に、皆さんと頑張つていきたいと思ひます。

国東市社会福祉協議会事業実施計画

法人運営事業

社協の機構改革・財政改革の実施
理事会・評議員会・監査会の開催
役職員の研修
会員の募集
福祉センターの運営
その他法人管理運営

介護保険事業

訪問介護事業
通所介護事業
訪問入浴介護事業
居宅介護支援事業
地域包括支援センターへの支援

地域福祉事業

福祉と健康のつどいの開催
一人暮らし高齢者の集いの開催
福祉ふれあいスポーツ大会
心配ごと相談事業
共同募金、歳末助け合い運動
地域福祉権利擁護事業
広報誌発行
在宅介護福祉機器の貸出し
安心箱設置
ホスピタル文庫の運営
福祉関係団体支援
災害被害世帯への見舞
小口資金の貸付事業
県地域福祉推進大会等福祉関係事業への参加

受託事業

児童館の運営
放課後児童クラブの運営
トレーニングルーム管理運営
予防給付事業（通所型）
介護予防マネジメント事業
生活福祉資金の貸付事務
地域支援事業（特定高齢者施策通所型）

指定管理事業

国東市高齢者生活福祉センターの管理運営
国東市安岐児童館の管理運営
安岐老人憩いの家の管理運営

ボランティアセンター事業

ボランティアの相談・登録
福祉協力校の指定及び助成
福祉体験教室の開催
国東市ボランティア連絡協議会へ助成
ボランティア活動の調査・研修及び情報収集

障害者自立支援事業

知的障害者居宅介護事業
身体障害者居宅介護・通所介護事業
精神障害者居宅介護事業

共同募金配分金事業

こどもまつりの開催
無料法律相談事業
給食サービス事業
支えあうまちづくり事業
声の広報事業
障がい者の交流事業
大分県障害者スポーツ大会
災害マップ作成事業
敬老の日お便り事業
共同募金だよりの発行

各種団体の事務局

大分県共同募金会国東市支会
国東市民生委員児童委員連合会
国東市老人クラブ連合会
国東市身体障害者福祉協議会
国東市ボランティア連絡協議会
国東市母子寡婦福祉会

国見支所



国見児童館 野外料理教室「バームクーヘン作り」

平成十九年三月十七日(土)、「野外料理教室」でバームクーヘンを作りました。竹を切って炭をおこして・・・竹をぐるぐる回して何度も何度も焼いたらこんなバームクーヘンができました。みんなで頑張ったのでとってもおいしかったです。



ふれあい交流 グラウンドゴルフ大会の開催

平成十九年三月三日(土)、国見町B&Gの野球場で老人クラブ会員と町内子ども会とのふれあい交流グラウンドゴルフ大会を開催しました。
合併後各支所での独自事業をとることで、どのような事業をしたら良いのだろうかと思案した結果、高齢者と子どもとのふれあいの場が少なくなってきた今日において、これからは各世代間の交流が大切ではとの結論に達し「ふれあい交流グラウンドゴルフ大会」を実施することになりました。
当日は、朝から曇天の中ではありませんでしたが、早くから参加者の元気な声が会場いっぱいになり、開会行事の後、グラウンドゴルフ大



会に移りました。
大会は、老人クラブより約五十名、子ども会より四十名の参加者が集まり、午前中の交流を通し、それぞれのチームごとにホールインワンが出たときなどは、大きな声で他のチームの方々にアピールをしながら、和気藹々とグラウンドゴルフを楽しまれていたようです。
今回の事業が、今後各世代間の交流の活性化につながり、老若男女が互いに助け合いながら、将来に向けて明るい未来を築く一助となればと考えています。

国東支所



柳川の川くだりを楽しむ



くすの大木全国第5位

平成十九年三月十九日(月)～二十日(火)に柳川・嬉野方面へ研修旅行に行きました。当日は肌寒く、柳川の川くだりは毛布が必要でしたが、船頭さんの歌声と丁寧な案内に川くだりを堪能しました。翌日は、佐賀のくすの大木を見学しました。十分に収穫のある研修でした。

国東支部老人クラブ連合会
単位クラブ会長研修

国東児童館「ひなまつり会」

平成十九年三月十日(土)、国東福祉センターで、ひなまつり会を開催しました。二十九名の参加があり、折り紙で風船やねこを折って遊んだり、紙芝居を観たりしました。最後に綿菓子やポップコーン作りに挑戦し、自分で作った綿菓子を食べて大満足・・・皆さん満面の笑顔でした。



みんなで折り紙



かわいいのができる？



なになに？



綿菓子できるかな？

武蔵支所

親子ふれあいバス旅行



平成十九年三月四日(日)、国東市母子寡婦福祉会武蔵支部では『親子ふれあいバス旅行』に行きました。この行事は合併前からの恒例行事であ

り、今年は昨年話題になった九重夢大吊り橋をはじめ、まだ道路脇に雪が残る飯田高原で親子のふれあいを満喫しました。九重やまなみ牧場のおいしい昼食には舌鼓を打ち、くじゅう自然動物園ではかわいいうサギを膝に抱き、親同士の交流も深められ楽しい思い出づくりができました。

健康づくりリーダー研修

年間六回を数えた老人クラブ「健康づくりリーダー研修」が三月開催の六回目をもって終了しました。この健康づくりリーダー研修は武蔵町内の各単位老人クラブから選出され

た健康づくりリーダーを対象にして健康増進や体力増進に関する各種講習を実施し、健康維持に対する意識を高めてもらうとともに、それぞれの所属する単位老人クラブの中で健康づくり事業を推進してもらうことを目的とした研修会です。

平成十八年度は六月に体力増進教室を実施し、片足立ちや体位前屈など前年の測定値と比較して日ごろの健康づくりの効果を確認しました。レクリエーションでは新たに購入した囲碁ボール(写真)とシャツフルボードの講習を実施しました。ニュースポーツ用具については貸し出しますので、各地区での活動にご利用ください。



武蔵町の健康づくりリーダー研修は本年度も国東市の健康づくり事業推進の先鋒となつて取り組んでまいります。

一人暮らし老人のつどい



社会福祉協議会武蔵支所では武蔵町内に住の一人暮らし老人を対象に年間六回「一人暮らし老人のつどい」を開催しています。六月と九月は別府厚生連の保健師を講師に招き、わ

くわく体操教室を実施。十一月は深耶馬溪・青の洞門へ紅葉狩り。恒例となった十二月のクリスマス会には武溪保育所の園児のかわいいお遊戯とビンゴゲームによるプレゼント交換。二月には県立看護科学大学の稲垣教授によるお元気しゃんしゃん体操と蓮華寺(池ノ内)の鶴山瑞教師による仏教講話。そして三月末にはお花見バス旅行(日田市豆田町)に行きました。

本年度も楽しい催しを企画いたします。声をかけあつて参加してみませんか!

安岐支所

母子寡婦福祉会 安岐支部研修会



平成十九年三月十一日(日)
九重町観光と日田市雞めぐりへと
会員の親睦を深める研修会に行
つてきました。

長旅の後、懇親会をもって楽
しく親睦を深
めることがで
きました。皆
さん、お疲れ
様でした。



給食サービスボランティア研修会

平成十九年三月七日(水)、
安岐老人憩いの家において「給
食サービスボランティア」の研
修会を開催しました。
国東保健所の三上賢一氏をお
招きし、食中毒防止について講
義があり、参加者の皆さんは熱
心に聞いていました。



福祉機器のご寄付ありがとうございます

平成十九年三月七日(水)安
岐小学校の児童会の皆さんから
車椅子三台のご寄付をいただき
ました。

ご家庭で介護されている方た
ちに使用していただきたいと思います
ますので、貸出希望の方は、社
会福祉協議会へご連絡ください。



安岐児童館こども料理教室

平成十九年三月三日(土)こども料
理教室を開催しました。
二十三名の参加で、菜の花ご飯や野
菜ハンバーグ等五品を作り、みんな
で会食をしました。その後は、生活改
善推進協議会の方々が紙芝居をし
てくださいました。



在宅介護福祉機器の貸出し

介護サービス
シリーズ

社会福祉協議会では福祉用具の貸出しを無料で行っています。

在宅で介護を受けていて、歩行や寝起きなどが不自由な方
 身体に重度の障害がある方
 病気、怪我などで一時的に必要な方
 施設や病院などから一時退院・外泊をする、歩行や寝起きなどが不自由な方
 など

貸出しできる福祉用具一覧

電動
ベッド



起き上がりや立ち上りを助け、
介助する方の負担を軽くします。

車
椅子



安全に移動範囲が広がります。

エア
マット



体圧を分散して床ずれから守ります。

歩
行器



歩行不安を解消します。

この他にも、ポータブルトイレ・車椅子用スロープも貸し出しています。
 利用料は無料です。
 (ただし、消耗品及び消毒などにかかる経費は申請者の負担になります。)
 利用期間は契約から 2 年以内です。

在宅介護福祉機器のお問い合わせ・ご相談は社会福祉協議会まで！

国東市社会福祉協議会

国見支所
 くにさきケアセンターたんぽぽ
 ☎0978 - 82 - 1107

武蔵支所
 くにさきケアセンターなのはな
 ☎0978 - 68 - 0605

国東支所
 くにさきケアセンターなのみ
 ☎0978 - 74 - 1151

安岐支所
 くにさきケアセンターやすらぎ
 ☎0978 - 67 - 1283

トレーニングルームのご紹介!!



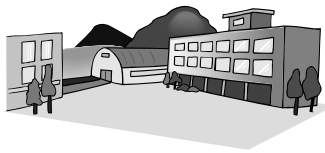
ご利用日及び利用時間
 月曜日～日曜日 毎日 9:00～22:00
 休館日：お盆・年末年始
 場所 国東市武蔵町古市1086番地1
 武蔵保健福祉センター内
 設置マシン
 初動負荷マシン 13台（初動負荷マシン利用の際には5回の講習が必要です。講習申込みは、随時受付

けております。）
 一般トレーニングマシン 7台
 ウォーキングマシン 5台
 エアロバイク 3台、腹筋・背筋台 2台
 ご利用料金 トレーニングルームの使用料(単位:円・税込)

	国東市民	市外の方
一般(1回券)	210	730
中・高生(1回券)	100	360
一般(回数券・12枚つづり)	2,100	7,300
中・高生(回数券・12枚つづり)	1,000	3,600

- お願い
1. トレーニングウェア・室内シューズを着用して下さい。
 2. ご利用できるのは中学生以上です。
(中学生が単独で利用する場合は保護者の同意書が必要です。)
 3. 通院中の方は事前に医師の了解をいただくことをお勧めします。

お問い合わせ先 ☎0978-68-1976 トレーニング担当係まで



国東市立

大分県社協指定(七校)

- 熊毛小学校(国見町)
- 富来小学校(国東町)
- 豊崎小学校(国東町)
- 武蔵東小学校(武蔵町)
- 武蔵西小学校(武蔵町)
- 安岐中学校(安岐町)
- 朝来小学校(安岐町)

国東市立

大分県立

国東市社協指定(十一校)

- 伊美小学校(国見町)
- 富来中学校(国東町)
- 旭日小学校(国東町)
- 大恩小学校(国東町)
- 富来小学校(国東町)
- 朝来小学校(安岐町)
- 安岐小学校(安岐町)
- 西安岐小学校(安岐町)
- 西武蔵小学校(安岐町)
- 南安岐小学校(安岐町)
- 双国高等学校(国見町)

平成19年度

ボランティア協力校紹介

心配ごと相談所

5・6・7・8月の相談所日程表

月	5月		6月				7月				8月			
日	23(水)	30(水)	6(水)	13(水)	20(水)	27(水)	4(水)	11(水)	18(水)	25(水)	1(水)	8(水)	17(金)	22(水)
国見			竹改				熊改				セ			
国東				老憩				富公				老憩		
武蔵														
安岐														

相談時間：午後1時～午後4時まで

相談場所

- 国見・竹改 竹田津改善センター ●熊改 熊毛改善センター ●セ 国見保健福祉センター
- 国東・老憩 国東老人憩の家 ●富公 富来地区公民館
- 武蔵・武蔵保健福祉センター
- 安岐・安岐老人憩の家

善意のお礼

1月1日～
3月31日
受付分

国東市社会福祉協議会へ次の方々から社会福祉に役立てて欲しいと、心温まるご寄付をいただきました。

皆様のご厚情に対しまして厚くお礼申し上げます。故人のご冥福をお祈り申し上げます。

香典返し寄付

国見支所受付分

- 大末 政男様(故 紀一様)
- 松本 恭市様(故 恭博様)
- 小野 重喜様(故 ミサヲ様)
- 矢部 智子様(故 慎作様)
- 猪野 富男様(故 キリ工様)
- 國廣力子子様(故 義文様)
- 小野 源二様(故 徳二郎様)
- 梶原 信治様(故 ソワ様)
- 菊池 一正様(故 末子様)
- 藤川 忠男様(故 昭子様)
- 末平サチ子様(故 浩一様)
- 河田 賢一様(故 寛一様)
- 安西 寿一様(故 ケサコ様)
- 土谷 薫様(故 敏子様)
- 山口 良信様(故 辰雄様)
- 佐藤 好人様(故 好文様)
- 元浦 義一様(故 義隆様)
- 小深田洋一様(故 勝彦様)
- 野上 良之様(故 厚様)
- 藤原 進様(故 子工様)
- 津崎喜久子様(故 正己様)
- 池永 幸一様(故 平八郎様)
- 臼井 博史様(故 孝一様)

国東支所受付分

- 未房 正明様(故 静男様)
- 佐藤 一弘様(故 房江様)
- 萱島 康彦様(故 ワン様)
- 吉武 郁夫様(故 スミ工様)
- 岡田 好美様(故 康光様)
- 古森 茂樹様(故 都子様)
- 池田 賢二様(故 秀人様)
- 長木 憲治様(故 フジ子様)
- 池田 稔様(故 幸司様)
- 一井 和代様(故 貞治様)
- 高橋登美子様(故 ヤス工様)
- 西崎 金信様(故 信鋼様)
- 岡 直樹様(故 ハル様)
- 福本 信夫様(故 ハツ子様)
- 佐野 一彦様(故 亀鶴様)
- 小野 重義様(故 チエコ様)
- 徳丸 秀子様(故 榮一様)
- 松島 恭子様(故 実様)
- 北島 一利様(故 シズ工様)
- 山本 辰實様(故 實様)
- 宮永 武頼様(故 トメ様)
- 岸岡 一郎様(故 ヒコ工様)
- 吉田 薫様(故 俊一様)
- 栗林 貞徳様(故 文子様)
- 島岡 勝巳様(故 ウメ様)
- 花木 洋治様(故 信男様)
- 堤 徳明様(故 宅磨様)
- 前田 薫様(故 鉄夫様)
- 上野 良一様(故 ミチ工様)
- 綾部 静男様(故 文人様)
- 秦 澄男様(故 ヒサコ様)
- 堀保 昌和様(故 鼎様)
- 堤 久美子様(故 孝視様)
- 甲原 紀男様(故 百合子様)
- 野田 徹城様(故 マサコ様)

武蔵支所受付分

- 川嶋 洋一様(故 擴様)
- 有次 博利様(故 菊代様)
- 川野 亨様(故 トミ工様)
- 堀池 武信様(故 幸松 友夫様)
- 田邊 勝美様(故 ナミ様)
- 中野 満信様(故 トシ工様)
- 石井 勇幸様(故 星那様)
- 斉藤 教江様(故 松崎 由江様)
- 川嶋 義光様(故 マサコ様)

安岐支所受付分

- 中本 幸吉様(故 アキ工様)
- 川野 名月様(故 浩様)
- 清原 勤様(故 松江様)
- 水野江浩二様(故 英男様)
- 宇都宮五嗣様(故 スマ様)
- 南 隆広様(故 寅雄様)
- 岡田 政紀様(故 スミ子様)
- 吉田 敦様(故 新様)
- 永松 喜好様(故 ナミ工様)
- 土谷 善行様(故 行雄様)
- 斎藤 讓様(故 スミ子様)
- 中野 峰吉様(故 久壽男様)
- 手嶋 隆明様(故 千鶴代様)
- 益永 妙子様(故 泰蔵様)
- 川野 克巳様(故 フミ工様)
- 一宮 忠雄様(故 重子様)
- 藤堂 靖之様(故 キヤコ様)
- 川野 祥子様(故 正義様)
- 伊藤 文子様(故 朋吉様)

一般寄付
十月一日～三月三十一日(敬称略)

国見支所受付分

国見病院 様

国東地区受付分

国東ライオンズクラブ 様

萬弘寺詠歌部 様

安岐支所受付分

西安岐婦人会有志クリーン一同 様

物品寄付(敬称略)

十月一日～三月三十一日(敬称略)

国見支所受付分

- 大分銀行(国見支店) 様
- 野菜保冷パック 百箱
- 野田石油店(有) 様
- 缶コヒト 六十缶
- 九州労働金庫国東支店 様
- 温泉の素 三十箱
- 熊本郵便局 様
- ポケットティッシュ 百六十三個
- はるかぜ醫院 様
- 孫の手、保冷保温バッグ 各四十個
- AOIサプライセンター(有) 様
- 麦茶パック 二十箱
- つみ百貨店(株) 様
- 箱ティッシュ 五十箱
- カラオケ絆 様 毛布一枚
- 深弘産業(株) 様 缶ジュース 二十缶
- くにさき農協国見支店 様
- 安心パック、タオル 各五十個
- 山口酒店 様 焼酎 一本
- 河村静佳 様 旗用の布 三枚
- 武蔵支所受付分
- 西村政雄 様 手作り塵取り 六十個
- 都留俊郎 様
- 手作り肩叩き 二十本
- 安岐支所受付分
- 安岐小学校児童会 様 車椅子 三台