

# くにさき 社協だより

No.67

令和5年1月20日発行

いつもの暮らし  
あたり前のまいい日は  
日々の積みかさね  
かんしゃの気持ち大切に  
きょうもゆっくりいこうえ  
福祉のまちづくり



## 注目のトピックス

- 2P. 新年のごあいさつ
- 4P. 令和4年度過疎地域持続的発展優良事列表彰  
総務大臣賞受賞！
- 6P. ボランティアグループ「こだま会」
- 8P. 興導寺老人クラブ創立60周年記念式典



～地域福祉活動を支援し、支援が必要な人とともに歩む団体～

社会福祉法人 国東市社会福祉協議会

社協だよりには皆様よりお寄せいただいた赤い羽根共同募金の配分金が使われています



# 新年のごあいさつ



国東市社会福祉協議会  
会長 三河明史

明けましておめでとうございます。市民の皆様方には清々しく新年をお迎えのことと心よりお慶び申し上げます。

旧年中は本会の各種事業に対しまして、温かいご支援、ご協力を賜り厚く御礼申し上げます。

さて、私たちが暮らす国東市でも、急速な少子高齢化の進展、家族構成や社会情勢の変容等による地域のつながりの希薄化、ひきこもり、介護と育児のダブルケア、社会的孤立、生活困窮など、福祉課題は近年ますます複雑多様化しています。

さらに新型コロナウイルス感染症が終息しない中でも、かつての日常が少しずつ戻されてはいるものの依然として人と人とのつながりや地域活動にも大きな影響を及ぼし続けています。本会がこれまでの福祉事業を通じて培ってきた人とのふれあいの重要性を踏まえつつ、これまでとは違った新たな取組みを模索することが大切になってきていると思えます。

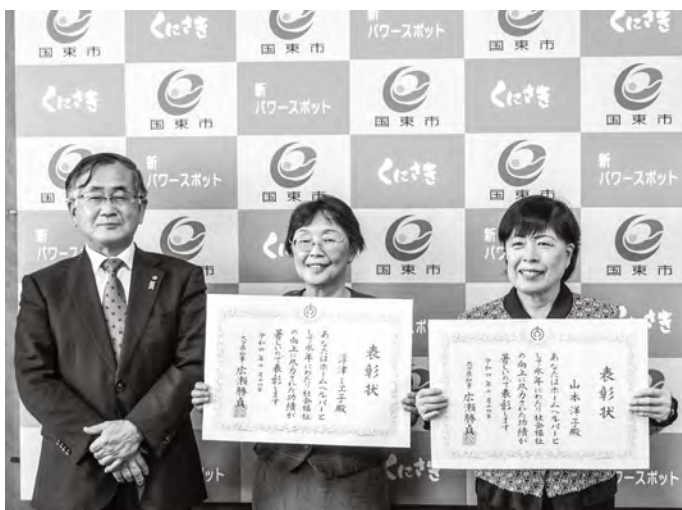
このように難しい状況ではありますが、本会では新たな取組みとして、認知症や障がいなどの理由により判断能力の不十分な方々の支援を行う法人後見事業について、昨年より各分野の専門の方々から貴重なご意見をいただきながら行政とも協議を行い、令和6年度の事業実施に向けて検討しているところです。

本会はこれまで介護保険事業をはじめ、週一元気アップ体操や健やかサロンなどを通じて、市民の皆様が住み慣れた地域で安心して日常生活を送ることができるよう取り組んできましたが、これからも時代のニーズに応じた新たな取組みを加え、更なる活動のステップアップを図ります。

今後とも、より一層のご理解とご協力を賜りますよう、よろしくお願い申し上げます。

結びに新しい年が皆様方にとって希望に満ちた素晴らしい年になりますよう、心より祈念申し上げます。新年のご挨拶とさせていただきます。

## 永年のヘルパー業務の功績に大分県知事表彰受賞



“くにさきケアセンターのみ”の浮津ミエ子さん（71歳）、山本洋子さん（71歳）が永年のホームヘルパー業務の功績を認められ、県知事表彰を受賞したことを三河市長へ報告しました。

浮津さんは平成12年から、山本さんは平成15年からヘルパーをしています。歓談の中で二人とも「ヘルパーを始めた当初は帰れと言われていたりして、やめたいと思った時期もありましたが、今は帰るときにありがとうございますと言われることが励みになります。明日からも頑張ります。」と話していました。

# 令和4年12月1日から民生委員・児童委員が改選されました 民生委員児童委員連合会をよろしくお願いいたします



会長	国東地区南	清原 正義
副会長	安岐地区	伊藤 幸夫
	国見地区	佐藤 義彦
	国東地区北	小笠原玉代
	武蔵地区	一丸由美子
監事	国東地区北	真城 俊恭
	武蔵地区	前田 一秋
理事	国見地区	此経 晃彦
	国見地区	花木 哲二
	国東地区北	小野 美晴
	国東地区南	市丸 文哉
	国東地区南	吉田 敬子
	武蔵地区	厚田 清
	安岐地区	石川祥一郎
	安岐地区	安倍まき子
	安岐地区	吉水香代子



国東市民生委員児童委員連合会  
会長 清原 正義 さん

この度の役員改選で国東市民生委員児童委員連合会会長を拝命致しました。

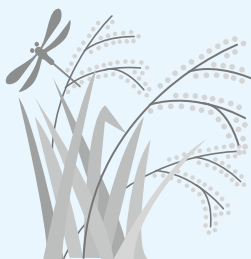
少子高齢化の進む現在、国東市においても一人暮らし高齢者の数が増え、それに伴い要介護者数も増加の一途を辿っています。

その他生活保護、高齢者福祉、児童福祉、障がい者（児）福祉等々、それに伴う諸問題も数多く見受けられます。

縦割り社会の現在、住民に密着した福祉活動を展開するため民生委員、児童委員一丸となって行政、関連各機関との意思疎通を図り連携して、地域社会の抱える諸問題を共有し、それらを解決すべく、開かれた民児連を目標に努力致す所存です。

まだまだ未熟者ではありますが、何卒よろしくお願ひ申し上げます。

## 秋の表彰【大分県地域福祉推進大会・くにさき福祉のつどい】



### 〈大分県地域福祉推進大会〉

- 大分県知事表彰**  
ホームヘルパー  
・浮津ミエ子・山本洋子
- 大分県知事感謝状**  
民生委員・児童委員  
・高橋訓信・軸丸和典  
・佐藤容子・花木やよい  
・神田京子・一丸由美子  
・山本不二子
- 大分県知事賞**  
優秀老人クラブ賞  
・弁分老人クラブ  
老人クラブ指導者功労賞  
・松本軍治
- 大分県社会福祉協議会会長表彰**  
ボランティア功労者・功労団体  
・こだま会
- 大分県老人クラブ連合会会長表彰**  
老人クラブ功労者  
・戸倉弘美・山際義和  
優良老人クラブ  
・下原港老人クラブ  
・丸小野下老人クラブ

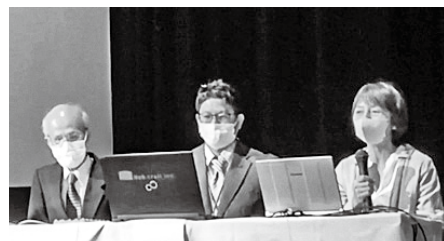
### 〈くにさき福祉のつどい〉

- 国東市社会福祉協議会会長表彰**  
社会福祉事業関係功労者  
・岩井今朝信・藤原雅章  
・小山田高己・基隆道・清原和俊  
優良社会福祉地区  
・上馬場区
- 国東市社会福祉協議会会長感謝状**  
社会福祉事業奉仕団体  
・竹田津くらしのサポートセンター「かもめ」  
・上国崎地区社会福祉協議会  
社会福祉事業協力者  
・郷司信義・石丸哲二・吉武耕一朗  
・西田文代・松村翔 宮川敬治  
・鍛冶山清美
- 国東市老人クラブ連合会会長表彰**  
優良老人クラブ  
・川西老人クラブ・横手老人クラブ  
・田深老人クラブ  
・内田老人クラブ・久末老人クラブ  
・塩屋第一老人クラブ  
老人クラブ功労者  
・河野敏夫・岡田昌憲・榎永政幸
- 国東市老人クラブ連合会会長感謝状**  
老人クラブ功労者  
・小深田藤美・須賀信子・深藏孝子  
・北村桂子・古森フジ子  
・吉丸巻子・河野信子・吉川操  
・平永光・滝口幸子  
・灘波瑞枝・藤原準子・鹿島貞子  
・木田繁子・河野美千代  
・笠置長一・中野壽市・堀園子

## 令和4年度 過疎地域持続的発展優良事例表彰 総務大臣賞受賞！ くにさき地域応援協議会 寄ろう会 共通WEBサイト『国東つながる暮らし』

令和4年10月20日（木）に全国過疎問題シンポジウム 2022 in くまもとで、コロナ禍でも出来る取組みとして、“寄ろう会”の共通WEBサイト『国東つながる暮らし』の活動が、大分県では15年ぶりに総務大臣賞を受賞しました。共通WEBサイト『国東つながる暮らし』は、各地域の情報発信と共有がつながりを生み、様々な活動を通じた多世代交流による“地域共生社会の実現”に向けた具体的事例として高く評価されました。

祝



▲左から順に。野田 寄ろう会 委員長  
松本生活支援コーディネーター  
武井準地域支援サポーター



<https://yoroue.com>

### 第1回 寄ろう会 運営委員会 開催

令和4年10月31日（月）、アストくにさきで寄ろう会運営委員会を開催しました。主に令和4年度補助事業（大分県・国東市デジタル化支援事業）申請内容についての説明、それに関連して市内16地区公民館単位でのスマホ教室開催（案）及びオンラインショップ開設状況等について、協議・意見交換を行いました。



▲スマホ教室を通じて、地域の若い世代と高齢者のつながり形成  
のご意見もありました。

#### あなたの地区でもスマホ教室！

・スマホやLINE（インスタグラムその他）、コミュニケーションアプリ等、地域に合わせた内容で開催中です。市内の地区公民館単位での開催です。興味のある方は下記までお問合せください。



【お問合せ】 国東市社会福祉協議会 福祉支援課

☎0978-64-7100

## 令和4年度 国見圏域での支え合い 語ろう会の開催

令和4年10月17日（月）に、国見保健福祉センターで語ろう会が開催されました。語ろう会には、竹田津・伊美・熊毛地区の区長代表、民生委員、公民館長や、くらしのサポートセンターかもめ・くまげ支えあいの会大輪の代表、地域支援サポーター等が参加しました。共通WEBサイトの取組みや、地域の現状から見えてきた「地域ごとの強みと課題」等について説明を行い、グループワークを行いました。



グループワークで話した内容を発表して参加者全員で共有しました。

- ・地域活動の担い手不足
- ・イベント等を通じての世代間交流
- ・グラウンドゴルフ等の参加者の高齢化
- ・高齢者の通いの場が少ない
- ・スマホを初歩から学びたい

## 令和4年度 国東市地域支援サポーター紹介

国東市社会福祉協議会では、昨年度に引き続き3名の方を国東市地域支援サポーター（地域づくり活動の推進役）として委嘱しています。令和4年11月から新任の岩切さんをご紹介します。

### 新人紹介

いわきり ちか  
【お名前】岩切 千佳さん

【お住まい】安岐町中園

【お仕事・経歴】

七島蘭工芸作家としてイベント等に参加、学芸員資格（国家資格）を有しており幅広い視点を持たれています。

【ひとこと】

子育てと介護を経験する中で、この国東市安岐町でたくさんの方々に育てて頂きました。微力ですが、自分に出来ることや経験を活かす活動をしていきたいです。



市社協会長（国東市長）から委嘱の様子



【令和4年度 地域支援サポーター】

岩切 千佳さん【新規・安岐圏域】  
（令和4年11月1日～）

谷 知英さん【新規・国見圏域】  
（令和4年4月1日～）

熊田 圭子さん【再任・国東圏域】  
（令和4年4月1日～）

地域支援サポーターや共通WEBサイトの取組みについて、詳しく知りたい方は右記までお気軽にご連絡ください。これからも地域のみなさんの支え合い活動を応援していきます。どうぞよろしくお願い致します。

国東市社会福祉協議会 福祉支援課  
☎ 0978-64-7100  
国東市役所 高齢者支援課  
☎ 0978-72-5189

## ボランティア・市民活動センターより ボランティアグループ こだま会



最近では生まれる子どもが少なくなつて寂しく感じることもあります。でもセンターに来てくれる子どもたちは、とてもかわいくて元気をもらっています。お母さんとも知り合いになれるのもうれしく思います。新型コロナウイルスの影響で活動が行いにくいですが、気をつけながら、頑張っていきたいと思っています。



こだま会 代表  
岡寄 ツユ子さん

こだま会は、毎週火・木・金曜日に武蔵保健福祉センターで、育児ボランティアを3・4人の当番制で行っています。また、市からの要請に応じて歯科教室・住民健診等の託児協力も行っています。

### 福祉用具の無料貸出

国東市社会福祉協議会では福祉用具の無料貸出を行っています。  
(対象者)  
在宅生活で福祉用具が必要な方  
(用具)  
電動ベッド、車イス、歩行器、スロープ  
(運搬)  
用具の運搬は、原則申請者の方に行っていただきます。できない方は、申込みの際にご相談ください。  
(申込み)  
国東市社会福祉協議会本所・各支所

### ボランティア登録をお願いします

国東市ボランティア・市民活動センターでは国東市内の各ボランティア団体・個人の活動状況等を把握し、ボランティア・市民活動を推進するための手助けや情報発信を行っています。  
また、ボランティアニーズに応えるために多くのボランティア登録が必要になります。市内で活動をされている方で登録をされていない団体・個人のみなさまはお問い合わせください。

### 歳末たすけあい運動にご協力ありがとうございました



今年も市民の皆様や学校、団体から歳末たすけあい運動にご協力いただきありがとうございました。  
左 上安岐小学校  
左下 志成学園  
右下 武蔵町仏教会



福祉用具無料貸出事業は皆さまの寄付や歳末たすけあい、社協会費等を財源に実施をしています。



令和4年11月25日に日産プリンス大分販売株式会社・同労働組合様より、国東市社会福祉協議会へ電動ベッドが寄贈されました。

# 善意の気持ちをありがとうございました

国東市社会福祉協議会へ次の方々から心温まるご寄付をいただきました。皆様のご厚情に対しまして厚くお礼申し上げます。故人のご冥福をお祈り申し上げます。(掲載に同意された方のみご紹介しております。)

受付期間：令和4年9月1日～令和4年11月30日

## ◆ 香典返し寄付

(地区)	(寄付者名)	(故人名)	(金額)	(地区)	(寄付者名)	(故人名)	(金額)		
国見町	河野 正光様	(故 コトメ様)	金一封	武蔵町	友枝 裕史様	(故 達雄様)	金一封		
	吉田 幸次様	(故 ミチヨ様)	金一封			一丸 泰臣様	(故 敏美様)	金一封	
	佃 美喜生様	(故 ノブエ様)	金一封			中磨 勝信様	(故 艶子様)	金一封	
	植野 春延様	(故 サエ子様)	金一封			林 孝様	(故 ミスエ様)	金一封	
	吉田 昌史様	(故 幸男様)	金一封	安岐町	財前 久世様	(故 郁子様)	金一封		
	野本 重信様	(故 キヨ子様)	20,000円			村田 露子様	(故 文義様)	金一封	
	江村 昌彦様	(故 毅様)	金一封			廣岩 信代様	(故 難波綾子様)	金一封	
	近乗 秀明様	(故 良和様)	金一封			井上 宗行様	(故 トミエ様)	金一封	
	匿 名様	(故 匿名様)	金一封			白石 望美様	(故 満博様)	金一封	
	谷口 恵美子様	(故 安幸様)	金一封			稲富 澄恵様	(故 修様)	金一封	
	小野 弘利様	(故 幸子様)	金一封			吉良 孝二様	(故 富貴男様)	金一封	
	国東町	平野 望様	(故 金次郎様)		金一封		清末 和美様	(故 タミ子様)	金一封
		猪俣 浩一様	(故 金城様)		金一封		守末 剛様	(故 利彦様)	金一封
		神田 君枝様	(故 幹雄様)		金一封		野原 光明様	(故 寅義様)	金一封
行松 勝則様		(故 喜代子様)	金一封		湫田 修治様	(故 サヨ子様)	30,000円		
秋廣 英二様		(故 小原巖様)	金一封		永松 正彰様	(故 則人様)	金一封		
岡田 治生様		(故 フサエ様)	金一封	神奈川県	勝田 史彦様	(故 素行様)	金一封		
秋吉 雄二様		(故 康子様)	金一封						
廣田 久美子様		(故 瑞甫様)	金一封						
福田 ツル子様		(故 正人様)	金一封						
足立 俊英様		(故 美代子様)	金一封						
清末 徹治様		(故 サワ様)	金一封						
亀石 喜久江様		(故 信行様)	金一封						
徳丸 富貴男様		(故 ミツ子様)	金一封						
友末 好男様		(故 正憲様)	金一封						
武蔵町	難波 和敏様	(故 新一様)	金一封						
	森 恵津子様	(故 ツヤコ様)	金一封						
	芹川 康彦様	(故 桂子様)	金一封						
	大橋 弘幸様	(故 千代子様)	金一封						
	社藤 ひとみ様	(故 ミユキ様)	金一封						
	都留 末子様	(故 松木喜代子様)	金一封						
	本田 武様	(故 安彦様)	金一封						

## ◆ 一般寄付

(地区)	(寄付者名)	(金額)
安岐町	森田 洋子様	金一封

## ◆ 物品寄付

(地区)	(寄付者名)	(物品名)
大分市	日産プリンス大分販売株式会社	様
	日産プリンス大分販売労働組合	様

## 【お知らせ】

国東市社会福祉協議会への寄付は税額控除の対象となります  
(税額控除対象寄付金 - 2,000円) × 40% = 控除対象額 (所得税額から控除)

※但し、控除額は所得税額の25%が限度となります。

※税額控除対象寄付金とは、税額控除対象法人への寄付金額です。(本会は税額控除対象法人です)

※寄付金支出額が、総所得金額等の40%に相当する金額を超える場合には、40%に相当する額が税額控除対象寄付金となります。

社協にお寄せいただく寄付金は地域福祉事業の財源になります。  
皆様のご協力をよろしくお願いいたします。

# 興導寺老人クラブ 創立60周年記念式典

表彰された仲村文博さんは「10年後は、70周年記念を元気に迎えたい」と笑顔で語られました。また寸劇に出演されて、会員にたくさんの笑いを届けていました。



令和4年11月9日、国東町興導寺公民館で「興導寺老人クラブ創立60周年記念式典」が三河市長をはじめ9名の来賓を招いて開催されました。

式典は第1部、興導寺老人クラブ吉井孝光会長の挨拶から始まり、長きにわたり興導寺老人クラブを支えられた方々に感謝状と記念品の贈呈、来賓祝辞や仲村郁子さんによる祝賀の舞などが行われました。

第2部は、花柳嘉星祥（明石星花）さんによる日本舞踊、会員の寸劇、お楽しみ抽選会と盛りだくさんの内容で和やかに行われました。

このような目標の実現に向けて、先輩並びに現会員の皆さまのご尽力により60年間さまざまな取り組み・活動が実施されてきましたことに心から敬意を表し、誇りとしたしなく「創立60周年記念式典」を開催しました。

この式典を盛大に挙げてきたことが今後の活動の励みとなることを願っています。

「興導寺老人クラブ」は昭和38年に結成され、令和4年で創立60周年を迎えました。

孤独になりがちな高齢期を楽しく生きがいをもって安心して暮らしていくためには「老人クラブ」という組織を通して、身近な仲間と支えあいながら健康で自立した生活を築いていかねばなりません。



興導寺老人クラブ  
吉井 孝光 会長

## 司法書士による 無料法律相談会のお知らせ

日常生活において、法律に関わる問題や身近な心配ごとができた際にご利用ください。

日程	時間	会場	定員
令和5年2月17日(金)	10:00 ~ 13:00	武蔵会場(武蔵保健福祉センター)	6名(1名あたり30分)
	13:30 ~ 16:30	安岐会場(安岐総合支所)	6名(1名あたり30分)

希望する会場へお問合せください。各会場に定員があり、申し込み順となります。

【お問合せ・お申込み先】 武蔵会場 (0978) 68-1976 安岐会場 (0978) 67-1283

## 社会福祉法人 国東市社会福祉協議会

社協の詳しい情報は  
ホームページへアクセス



お  
問  
合  
せ  
先

本 所 国東市武蔵町古市1086-1(武蔵保健福祉センター内) (総務福祉課) 68-1976  
(在宅福祉課) 68-0605 【くにさきケアセンターなのはな】

国見支所 国東市国見町伊美2225-1(国見保健福祉センター内) 82-1107 【くにさきケアセンターたんぼぼ】

国東支所 国東市国東町浜崎2757-5(国東福祉センター内) 74-1151 【くにさきケアセンターなのみ】

安岐支所 国東市安岐町中園100(安岐総合支所内) 67-1283  
(福祉支援課) 64-7100