

国東市ふれあいネットワーク

—第8号—

社協だより

平成20年4月21日【第8号】編集発行
大分県国東市武蔵町古市1086番地1
社会福祉法人 国東市社会福祉協議会
TEL : 0978-68-1976 / FAX : 0978-68-1677



国見児童館 育児サークル
「星の子クラブ」お別れ会

みんなが共有できる福祉のまちづくり

新年度のいざこざ



会長 野田 侃生

国東市社会福祉協議会の事業推進につきましては、平素より格別のご理解ご支援を賜り、厚くお礼申し上げます。

現在、国東市においては、三人に一人が高齢者という超高齢化を迎えております。また、過疎化や核家族化が進み、家族や地域のつながりが希薄化しており、公的福祉サービスだけでは十分とはいえない高齢者や障がいをお持ちの方々への支援が大きな課題となっております。

このような問題を解決していくために、社会福祉協議会では、さまざまな生活課題を抱えている方々が、地域の中で孤立することなく安心して生活できるように、住民同士の見守り活動「支えあうまちづくり事業」を展開し、本年度はモデル地区を選定いたします。モデル地区では、住民が主体となって小地域福祉懇談会を開催し、見守り活動の必要な世帯の把握や地区内の気になる問題について話し合っていました。また、見守り活動の必要な世帯に対しては訪問員を定め、定期的に訪問活動を行っていただきます。

更にこの事業の拡充に当たっては、民生委員児童委員連合会と協同し、市内における要援護者の調査を行い、行政、関係機関や地域住民の方々のご協力を頂きながら、災害時にも活用できる要援護者支援システムの構築にも努めてまいります。

今後も皆様方の声を大切にしながら、福祉のまちづくりを目指していきますので、更なるご理解とご支援を賜りますようお願い申し上げます。新年度のごあいさつといたします。

平成20年度 国東市社会福祉協議会 実施事業一覧

介護保険事業

- 居宅介護支援事業
- 訪問介護事業
- 訪問入浴介護事業
- 通所介護事業
- 地域包括支援センターへの支援

受託事業

- 児童館の運営
- 放課後児童クラブの運営
- トレーニングルームの運営
- 介護予防マネジメント事業
- 生活福祉資金の貸付事務
- 地域支援事業（特定高齢者施策通所型）

指定管理事業

- 国東市高齢者生活福祉センターの管理運営
- 国東市安岐児童館の管理運営
- 安岐老人憩いの家の管理運営

障害者自立支援事業

- 知的障害者居宅介護事業
- 身体障害者居宅介護・通所介護事業
- 精神障害者居宅介護事業

各種団体の事務局

- 大分県共同募金会国東市支会
- 国東市民生委員児童委員連合会
- 国東市老人クラブ連合会
- 国東市身体障害者福祉協議会
- 国東市ボランティア連絡協議会
- 国東市母子寡婦福祉会

法人運営事業

- 社協の機構改革・財務改革の実施
- 理事会・評議員会・監査会の開催
- 役職員の研修
- 会員の募集
- 福祉センターの運営
- その他法人管理運営

地域福祉事業

- 支えあうまちづくり事業
- 要援護者支援台帳の整備
- 福祉のつどいの開催
- 一人暮らし高齢者のつどいの開催
- 福祉ふれあいスポーツ大会
- 共同募金、歳末たすけあい運動
- 日常生活自立支援事業
- 広報誌発行
- 在宅介護福祉機器の貸出し
- 安心箱設置
- 被災世帯への見舞
- 小口資金の貸付事業
- 県地域福祉推進大会等福祉関係事業への参加
- 給食サービス事業

ボランティアセンター事業

- ボランティアの相談・登録
- 福祉協力校の指定及び助成
- 福祉体験教室の開催
- ふれあい学習の開催
- ボランティア活動の調査・研修及び情報収集

共同募金配分金事業

- こどもまつりの開催
- 敬老の日お便り事業
- 福祉関係団体支援
- 無料法律相談事業
- 共同募金だよりの発行

国見支所

ふれあいグラウンドゴルフ大会



三月一日(土)、国見町B&G野球場をメイン会場に、ふれあいグラウンドゴルフ大会を実施しました。当日は、子ども会より四十六名、老人クラブより五十四名の参加を得て、強風の吹く寒い日ではありましたが、みなさん笑顔で楽しくグラウンドゴルフを行いました。また今回は、福祉実習の一環として福祉系の大学生三名に手伝ってもらい、無事に大会を終了することが出来ました。

大会終了後には、団体、個人、ホールインワン賞の表彰を行いました。みなさん本当に一日お疲れ様でした。

国見児童館 料理教室

焼きそば作り

二月二十三日(土)、国見保健福祉センターにおいて、小学生十七名が三班に分かれ、料理教室を実施しました。「初めて包丁を使った」という子どももいましたが、キャベツやお肉も上手に切ることができました。ホットプレートの上には、どの班も大盛りの焼きそばが出来上がり、みんなであっという間に食べてしまいました。



国東支所

国東児童館 おやつ作り会

一月十九日(土)午前十時から、国東福祉センターにおいて、「おやつ作り会」を実施しました。当日は、二十三名の参加で、クレープ作りに挑戦しました。はじめに、ホットプレートでクレープの生地を焼き、その中にバナナと黄桃を挟み、生クリームを入れて仕上げました。出来上がったクレープを、みんなで楽しく会話しながら試食しました。

お互いに協力し合い、自分達で最後まで作ったクレープは、一味違うおいしさでした。



くにさきケアセンターなのみ 年度末お楽しみ会



三月三日(月)～七日(金)の期間、くにさきケアセンターなのみでは、恒例の「年度末お楽しみ会」を開催しました。五日間のお楽しみ会には、淡窓伝光霊流国東詩道会の坂本義幸先生をはじめ、三名の方が来所され、「余生」などの詩吟を吟じていただき、「久しぶりに良い声を聞いた」と笑顔でお話される方もおられました。

また、坂本先生の自らの体験談をお話しいただき、「最後は皆さまお元気で」の言葉に拍手が起り、盛況のうちにお楽しみ会を終了しました。

武蔵支所

ひとり暮らし高齢者のつどい



二月十五日(金)に、武蔵地区のひとり暮らし高齢者のつどいで日帰りバス旅行を実施しました。

今年度最後となる今回は、「美味しいものを食べに行こう」をテーマに「グルメツアー」と題して、佐伯市鶴見(旧南海部郡鶴見町)を訪れました。

リアス式海岸の高台から太平洋を望む展望レストランで、美味しい海の幸をいただきました。特に刺身はブリ、ヒラメ、関アジなどが並び、中でもヒオウギ貝は色とりどりの綺麗な貝殻に盛り付けられて、食べる人の目を楽しませてくれました。また、参加者の中にはその貝殻を記念に持ち帰る方もいたようです。

これからもみなさん美味しいものを食べて楽しく明るく健康的に、過ごしていきたいでしょう。

くにさきケアセンターなのはな 交流会

くにさきケアセンターなのはな通所介護事業所に可愛いらしい声が響き渡りました。

一月二十一日(月)、武蔵町保育園の園児たちとデイサービス通所利用者のみなさんとの交流会を実施しました。毎年この時期の恒例行事となった武蔵町保育園児との交流会。今年度はうめ組十二人、チューリップ組十五人、もも組十七人の元気なチビっ子たちが訪れてくれました。利用者のみなさんから見ればひ孫のような可愛い子供たち！お遊戯や指遊びで利用者の顔はほころんでばかりでした。これからも未永く交流を深めていきたいと思えます。



安岐支所

福祉機器のご寄贈ありがとうございました



三月十三日(木)、国東市立安岐小学校体育館にて車椅子の寄贈式があり、安岐小学校児童委員会から車椅子三台を寄贈していただきました。

この取り組みは、児童たちがスリーマン活動の一環としてハローマン(あいさつ)、クリンマン(環境)、ピースマン(平和)をモットーに、環境に気遣いながら温かい心を持つことを目的に、十年程続けています。

児童たちが自主的に空き缶回収を行い、得られた益金で車椅子を購入し、「ご家庭で、介護されている方たちに使っていただきたい」という思いで毎年寄贈していただいています。

国東市社会福祉協議会では、車椅子や電動ベット、エアーマット、歩行器等の福祉用具の貸出しを無料で行っていますので、希望される方は、お問い合わせください。

給食サービスパランティア会員研修旅行及び研修会

三月十二日(水)、給食サービスパランティア会員で臼杵市へ会員研修旅行に行ってきました。

市内フンドーキン工場の視察をはじめ、近くの多福寺で精進料理を食べ、さらに石仏を観光するなど会員同士の交流も深められ、有意義な研修会となりました。

また、三月十九日(水)には、安岐地区公民館において給食サービスパランティア研修会を開催し、別府県民保健福祉センターの田代潔子氏をお招きし、食中毒防止について学習しました。



第3回

国東市こどもまつりを開催します

日時●平成20年5月25日(日) 9:30～15:00 ※(雨天中止)

場所●国東市国東町小原3233-1
黒津崎国民休養地内

”おまつり広場“



- ☆みんなで息をあわせてチャレンジ「大長縄跳び大会」！！
- ☆今話題の「サイエンスショー」科学の不思議を体験しよう！！
- ☆ヌルヌル「うなぎのつかみ取り」に挑戦しよう♪
- ☆子どもたちに大人気「ふわふわ遊具」
- ☆昼食には「おにぎり」の無料配布があるよ～(限定800食)

その他にもたくさんのアトラクションをご用意しています。詳しくは、今後お配りするチラシをご覧ください。

フリーマーケット 出店募集

出店希望の方は、下記お問い合わせ先へご連絡ください。
※応募締切は5月14日(水)までとなっております。

お問い合わせ先：国東市社会福祉協議会

0978-68-1976

平成
20年度

ボランティア
協力校紹介

★国東市社協指定 (八校)

大分県立

国東 高等学校

(国東)

国東市立

伊美 小学校

(国見)

富来 中学校

(国東)

旭日 小学校

(国東)

大恩 小学校

(国東)

小原 小学校

(国東)

安岐 小学校

(安岐)

安岐中央小学校

(安岐)

★大分県社協指定 (四校)

国東市立

熊毛 小学校

(国見)

富来 小学校

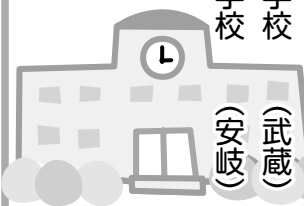
(国東)

武蔵西 小学校

(武蔵)

安岐 中学校

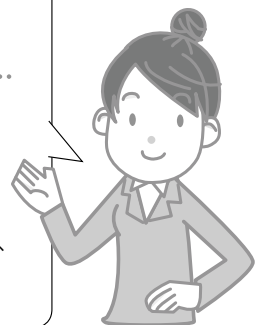
(安岐)



心配ごと相談所の閉所についてお知らせ

国東市社会福祉協議会で旧町ごとに、月1回開設してきました心配ごと相談所は、平成20年3月31日を持ちまして閉所致しました。

平成20年度より、大分県社会福祉協議会顧問弁護士による無料法律相談所を旧町ごとに、年2回開設していきますので、是非ご利用ください。詳しい日程につきましては、決まり次第お知らせ致します。



善意のお礼

1月1日～
3月31日
受付

国東市社会福祉協議会へ次の方々から社会福祉に役立てて欲しいと、心温まるご寄付をいただきました。皆様のご厚情に対しまして厚くお礼申し上げます。故人のご冥福をお祈り申し上げます。

●香典返し寄付

- ◆国見町 松本 寿一 様(故キヨ子様)
- ◆国見町 川上 鉄之助 様(故辰生様)
- ◆国見町 池本 敏郎 様(故豊様)
- ◆国見町 上園 克公 様(故修様)
- ◆国見町 波戸崎 文生 様(故寿文様)
- ◆国見町 藤本 悟 様(故正利様)
- ◆国見町 國廣 美佐子 様(故マクス様)
- ◆国見町 岐部 義久 様(故数義様)
- ◆国見町 谷 徹夫 様(故アヤ子様)
- ◆国見町 藤川 賢二 様(故友吉様)
- ◆国見町 高野 ミツエ 様(故英勝様)
- ◆国見町 鴛海 スミエ 様(故友幸様)
- ◆国東町 山柿 修二 様(故久美様)
- ◆国東町 田森 匡人 様(故信美様)
- ◆国東町 堀本 昌美 様(故茂子様)
- ◆国東町 桜木 宏 様(故ヤチコ様)
- ◆国東町 影山 シズコ 様(故良子様)
- ◆国東町 小川 文彦 様(故政次様)

- ◆国東町 一井 泰典 様(故三和様)
- ◆国東町 永井 義時 様(故照山富季様)
- ◆国東町 中井 キミエ 様(故義男様)
- ◆国東町 藤定 一好 様(故文代様)
- ◆国東町 國廣 スミ子 様(故辰美様)
- ◆国東町 今城 久子 様(故鉄夫様)
- ◆国東町 田口 利行 様(故武様)
- ◆国東町 後藤 照正 様(故キミエ様)
- ◆国東町 財前 辰生 様(故スミエ様)
- ◆国東町 清原 正明 様(故ハナ子様)
- ◆国東町 久清 博之 様(故トキエ様)
- ◆国東町 河野 泰之 様(故昭一様)
- ◆国東町 猪俣 利治 様(故正美様)
- ◆国東町 清原 正男 様(故猪股サカエ様)
- ◆武蔵町 高橋 亀男 様(故要様)
- ◆武蔵町 西川 一 様(故正一様)
- ◆武蔵町 清原 政昭 様(故政信様)
- ◆武蔵町 吉田 三重子 様(故源吾様)
- ◆武蔵町 徳丸 昭夫 様(故チエ子様)
- ◆武蔵町 藤井 政進 様(故行雄様)
- ◆武蔵町 幸松 かつえ 様(故義人様)
- ◆武蔵町 清末 利勝 様(故キミ様)
- ◆武蔵町 津崎 好信 様(故ケサエ様)
- ◆武蔵町 瀧口 和則 様(故チズエ様)
- ◆武蔵町 光本 勝吉 様(故正士様)
- ◆武蔵町 橋本 和雄 様(故滋様)
- ◆武蔵町 河野 久孝 様(故照子様)
- ◆武蔵町 糸永 誠 様(故健一様)
- ◆武蔵町 高橋 太 様(故ツヤ子様)
- ◆武蔵町 前田 米子 様(故末子様)
- ◆武蔵町 青木 優作 様(故和宏様)
- ◆安岐町 小股 龍郎 様(故匡教様)
- ◆安岐町 横川 原作 様(故カノ様)
- ◆安岐町 阿部 政信 様(故房夫様)
- ◆安岐町 福田 利正 様(故重明様)
- ◆安岐町 小田 弘文 様(故艶子様)
- ◆安岐町 鹿島 孝義 様(故シゲコ様)
- ◆安岐町 田辺 正徳 様(故元子様)
- ◆安岐町 七楽 次男 様(故啓屋ミサヲ様)
- ◆安岐町 難波 フジエ 様(故正一様)
- ◆安岐町 財前 浩隆 様(故ミツ子様)
- ◆安岐町 江藤 康美 様(故トミ様)
- ◆安岐町 佐藤 美紀 様(故武士様)
- ◆安岐町 宮脇 和司 様(故タマ様)
- ◆安岐町 今村 均 様(故富子様)
- ◆安岐町 藤原 悦子 様(故清原三様)
- ◆安岐町 本田 和使 様(故芳枝様)
- ◆安岐町 河野 潤弘 様(故シゲ様)
- ◆安岐町 財前 文明 様(故スミ子様)
- ◆安岐町 麻生 文雄 様(故スガ様)
- ◆安岐町 河野 俊修 様(故祥子様)
- ◆安岐町 藤原 俊数 様(故ヨソカ様)
- ◆安岐町 山本 正子 様(故ハルエ様)
- ◆安岐町 山本 憲治 様(故ノブ様)
- ◆安岐町 松村 泰弘 様(故弘様)
- ◆安岐町 沙原 紀和 様(故カズ子様)
- ◆杵築市 阿部 勇 様(故シズ子様)
- ◆日出町 石丸 武 様(故千代ノ様)
- ◆中津市 宗安 明 様(故サツキ様)
- ◆別府市 中川 忠宣 様(故藤吉様)
- ◆佐伯市 萱弘 昭 様(故チカヨ様)
- ◆福岡県 安部 峯子 様(故テルエ様)

●一般寄付

- ◆国東町 萬弘寺詠歌部 様
- ◆東京都 国広 保雄 様

●物品寄付

- ◆国東町 ヘルメット潜水(株) 湯たんぼ 百二十個 車椅子 三台
- ◆安岐町 安岐小学校児童会 車椅子 三台
- ◆大分市 大分県商工会女性部連合会 車椅子 二台



ヘルメット潜水(株)様から湯たんぼ120個の御寄付をいただきました。